



CALA NATURA

Mediterranean Boutique Resort

PLANOS COMERCIALES





Cala Natura,
Mediterranean
Boutique
Resort



CALA NATURA
Mediterranean Boutique Resort

INFORMACIÓN COMERCIAL - CUADRO TIPOLOGÍAS PLANTA BAJA

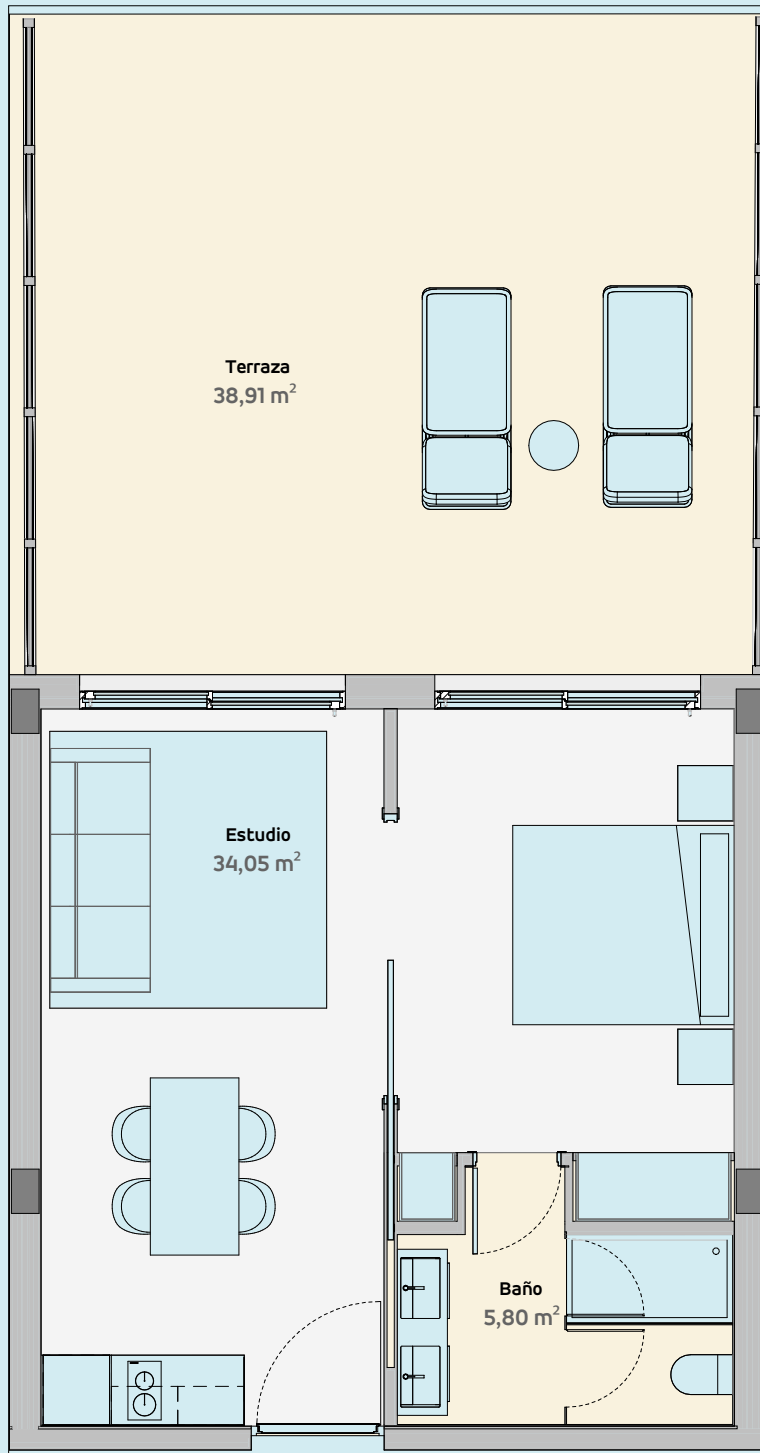
TIPOLOGÍA APARTAMENTO	SUPERFICIE CONSTRUIDA	SUP. CONSTRUIDA COMPUTABLE	SUP. ÚTIL INTERIOR	SUP. CONSTRUIDA TERRAZA	SUP. CONSTRUIDA COMPUTABLE TERRAZA	SUP. ÚTIL TERRAZA
B1 - 1D.01	45,32 m ²	45,32 m ²	39,86 m ²	39,63 m ²	9,72 m ²	38,89 m ²
B1 - 1D.02	55,74 m ²	55,74 m ²	47,26 m ²	19,85 m ²	9,92 m ²	38,89 m ²
B1 - 1D.03	51,68 m ²	51,68 m ²	43,37 m ²	40,31 m ²	9,76 m ²	38,32 m ²
B2 - 1D.01	54,14 m ²	31,18 m ²	47,31 m ²	25,07 m ²	11,49 m ²	22,35 m ²
B2 - 2D.01	79,07 m ²	79,07 m ²	68,32 m ²	28,77 m ²	0,00 m ²	28,71 m ²
B3 - 1D.01	55,10 m ²	26,07 m ²	48,28 m ²	19,71 m ²	9,85 m ²	18,28 m ²
B3 - 1D.02	62,34 m ²	62,34 m ²	53,64 m ²	41,91 m ²	12,55 m ²	64,88 m ²
B3 - 2D.01	82,49 m ²	82,49 m ²	71,68 m ²	38,81 m ²	18,00 m ²	35,25 m ²



CALA NATURA
Mediterranean Boutique Resort

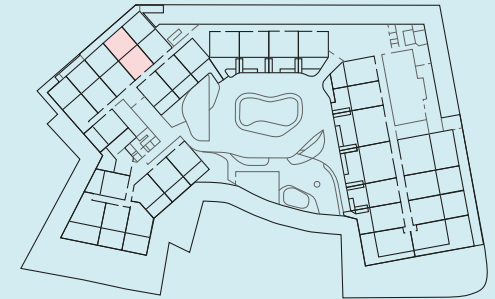
INFORMACIÓN COMERCIAL - CUADRO TIPOLOGÍAS ÁTICOS

TIPOLOGÍA APARTAMENTO	SUPERFICIE CONSTRUIDA	SUP. CONSTRUIDA COMPUTABLE	SUP. ÚTIL INTERIOR	SUP. CONSTRUIDA TERRAZA	SUP. CONSTRUIDA COMPUTABLE TERRAZA	SUP. ÚTIL TERRAZA
ÁTICO - 1D.01	61,26 m ²	61,26 m ²	54,53 m ²	30,58 m ²	0,00 m ²	28,68 m ²
ÁTICO - 1D.02	57,54 m ²	57,54 m ²	49,20 m ²	56,71 m ²	0,00 m ²	51,14 m ²
ÁTICO - 1D.03	52,65 m ²	52,65 m ²	46,72 m ²	36,57 m ²	0,00 m ²	31,87 m ²
ÁTICO - 1D.04	64,68 m ²	64,68 m ²	48,77 m ²	42,57 m ²	0,00 m ²	34,29 m ²
ÁTICO - 1D.05	71,83 m ²	71,83 m ²	61,40 m ²	32,36 m ²	0,00 m ²	29,40 m ²
ÁTICO - 1D.06	47,24 m ²	47,24 m ²	42,00 m ²	24,49 m ²	0,00 m ²	22,86 m ²
ÁTICO - 1D.07	54,83 m ²	54,83 m ²	48,60 m ²	28,28 m ²	0,00 m ²	27,97 m ²
ÁTICO - 2D.01	85,06 m ²	85,06 m ²	72,88 m ²	120,41 m ²	0,00 m ²	115,56 m ²



TIPO B1 - 1D.01

Sup. construida:	45,32 m ²
Sup. construida computable:	45,32 m ²
Sup. útil interior:	39,86 m ²
Sup. construida terraza:	39,63 m ²
Sup. construida computable terraza:	9,72 m ²
Sup. útil terraza:	38,89 m ²



alicante
global group



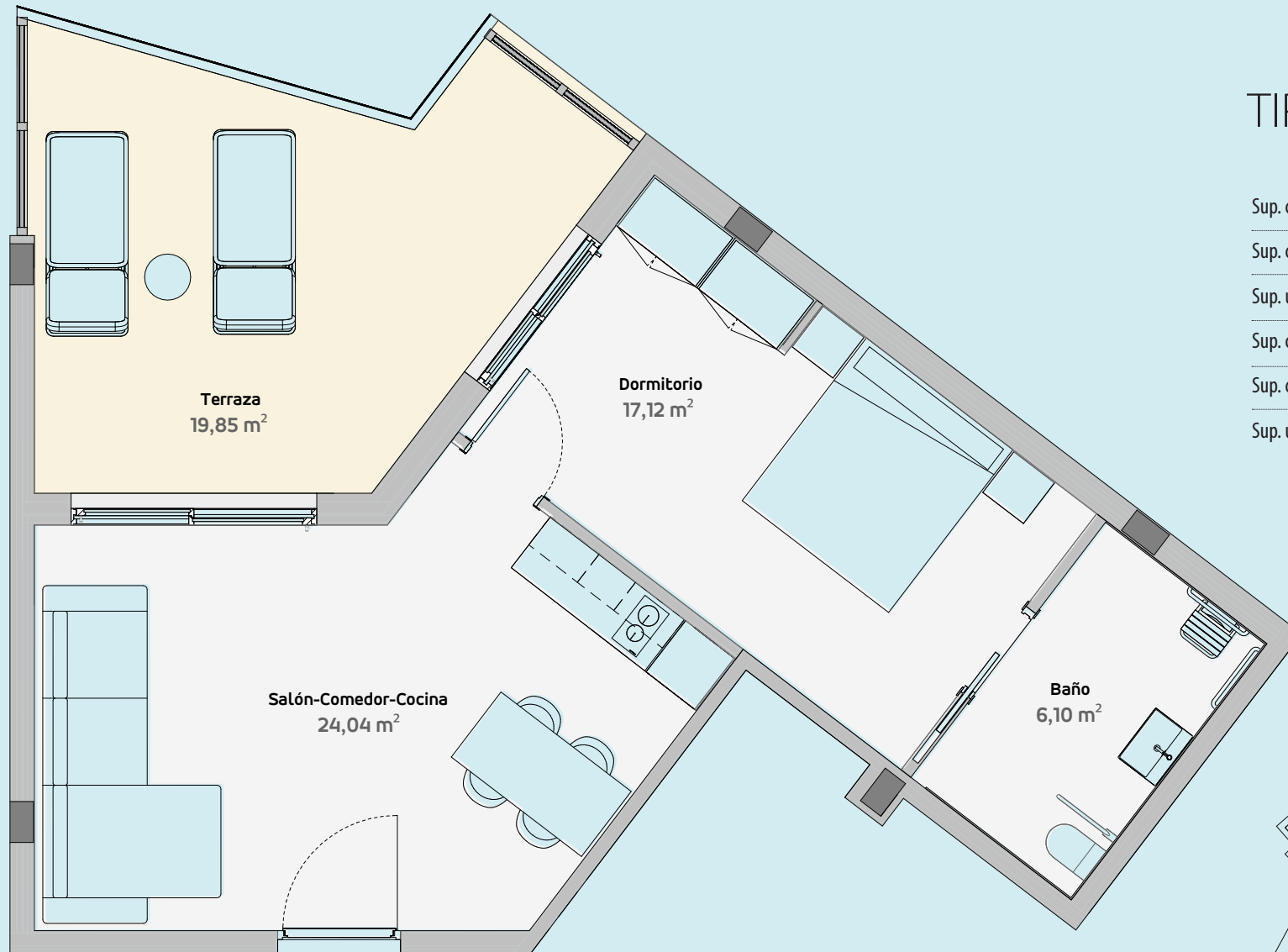
CALA NATURA



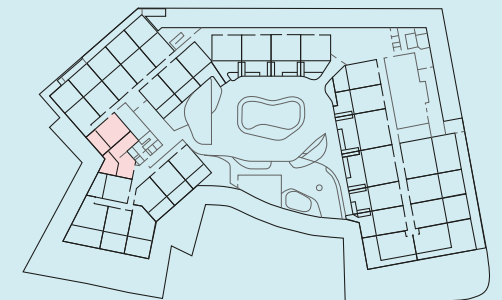
Este plano no constituye un documento contractual, siendo un plano meramente ilustrativo, sujeto a modificaciones técnicas, legales o comerciales por parte del equipo de gestión del proyecto o de la autoridad competente como consecuencia de una futura evolución del proyecto. Las superficies indicadas de habitaciones y otros elementos son orientativos y pueden ser objeto de verificación o modificación en futuros proyectos técnicos. El mobiliario de los planos interiores y exteriores no está incluido y el equipamiento de las viviendas será el indicado en la memoria de calidades correspondiente. Toda la información y entrega de documentación se realizará según lo establecido en el Real Decreto Ley 39/2013 y demás normas que lo complementen, ya sean de carácter comunitario, estatal o autonómico.

This plan is a Non contractual and merely illustrative document subject to technical, legal or commercial modifications by the project management team or competent authority or by a future evolution of the project. These Plans and surfaces of rooms and other elements are indicative and may be subject to verification or modification in future technical projects. The furniture of the interior and exterior plans is not included and the equipment of the houses will be as indicated in the corresponding quality report. All information and delivery of documentation will be done as established in the Real Decreto Ley 39/2013 and other standards that could complement it, whether of a community state or autonomous nature.

TIPO B1 - 1D.02

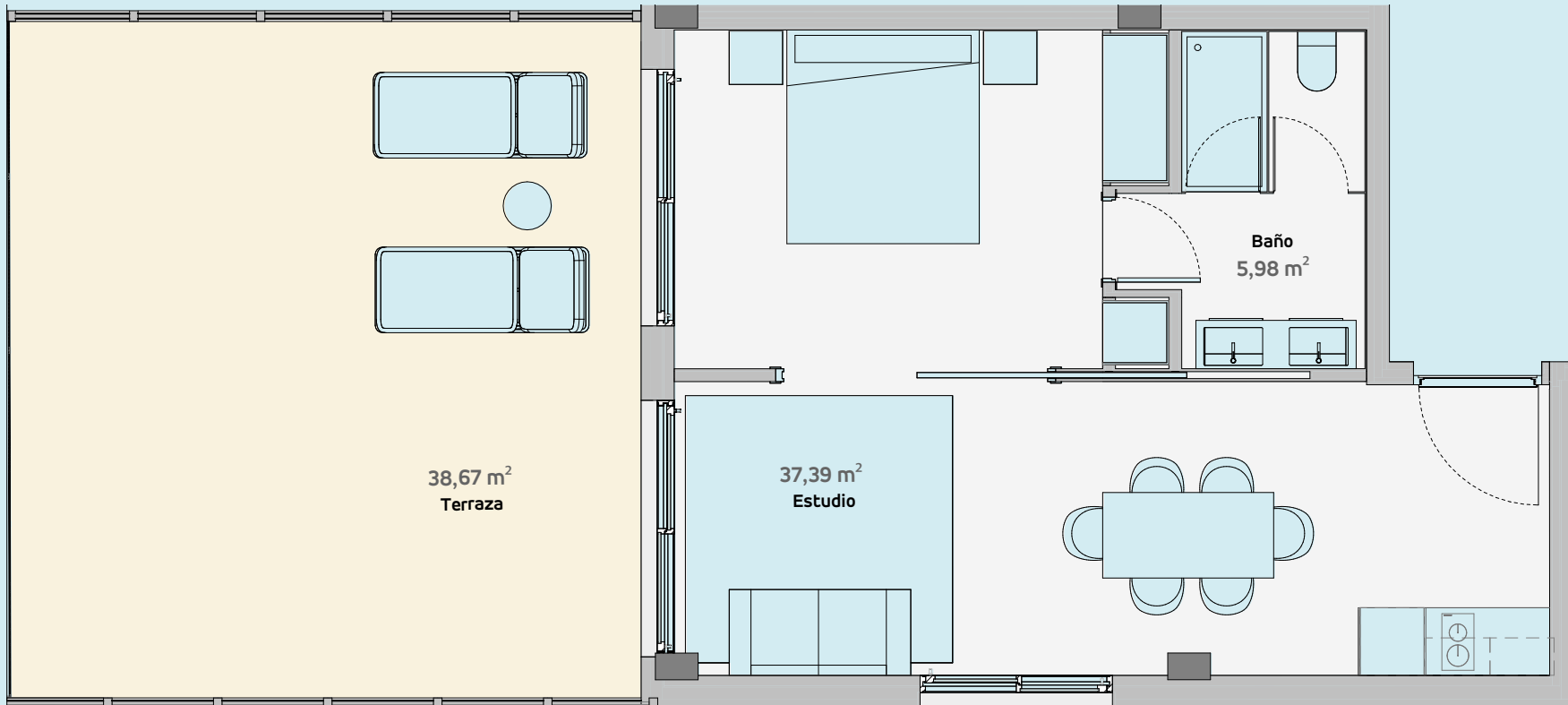
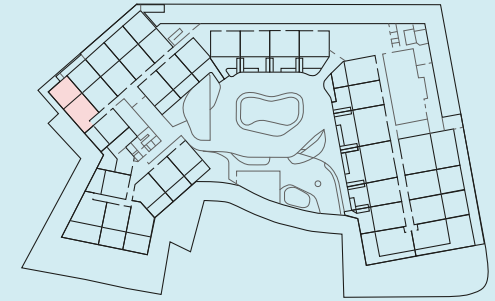


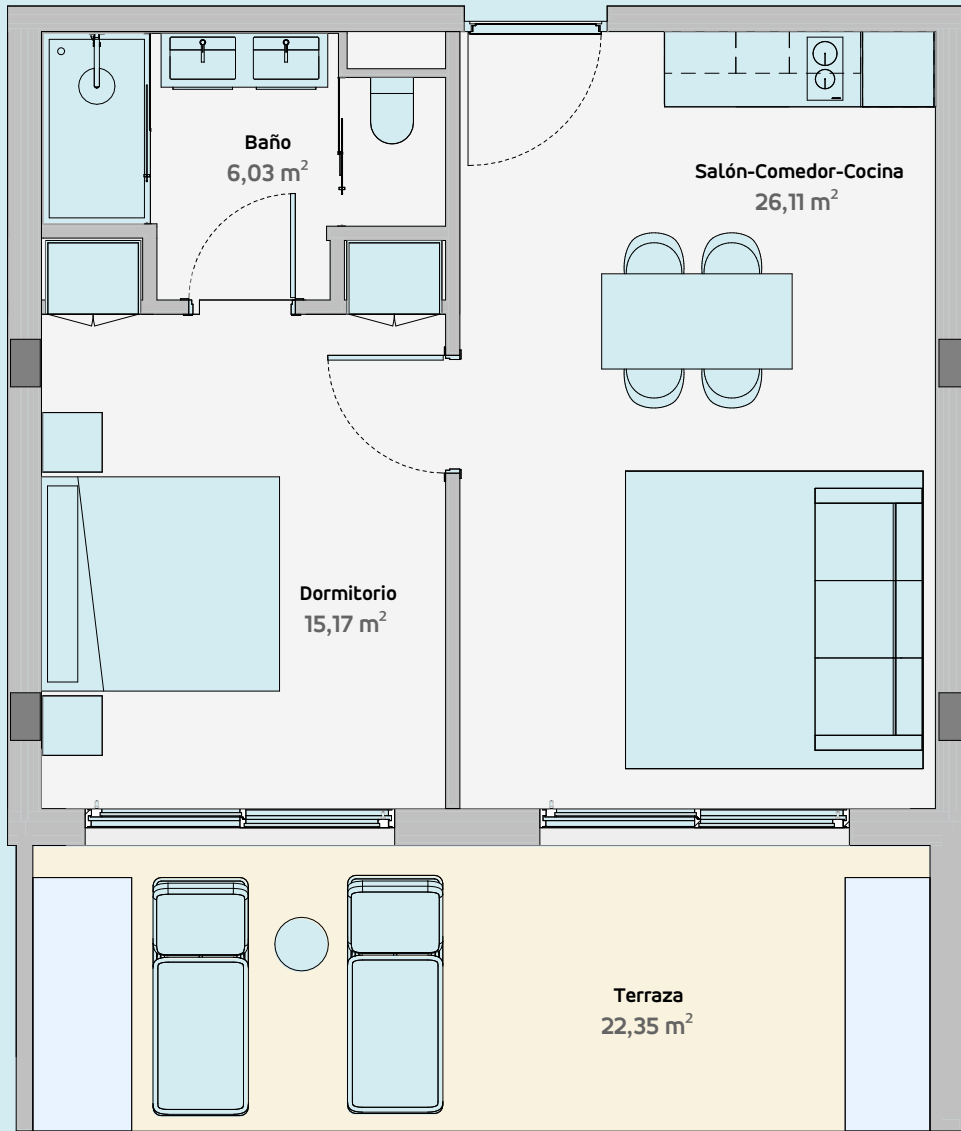
Sup. construida:	55,74 m ²
Sup. construida computable:	55,74 m ²
Sup. útil interior:	47,26 m ²
Sup. construida terraza:	19,85 m ²
Sup. construida computable terraza:	9,92 m ²
Sup. útil terraza:	38,89 m ²



TIPO B1 - 1D.03

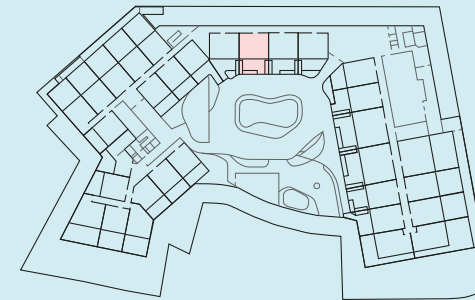
Sup. construida:	51,68 m ²	Sup. construida terraza:	40,31 m ²
Sup. construida computable:	51,68 m ²	Sup. construida computable terraza:	9,76 m ²
Sup. útil interior:	43,37 m ²	Sup. útil terraza:	38,32 m ²

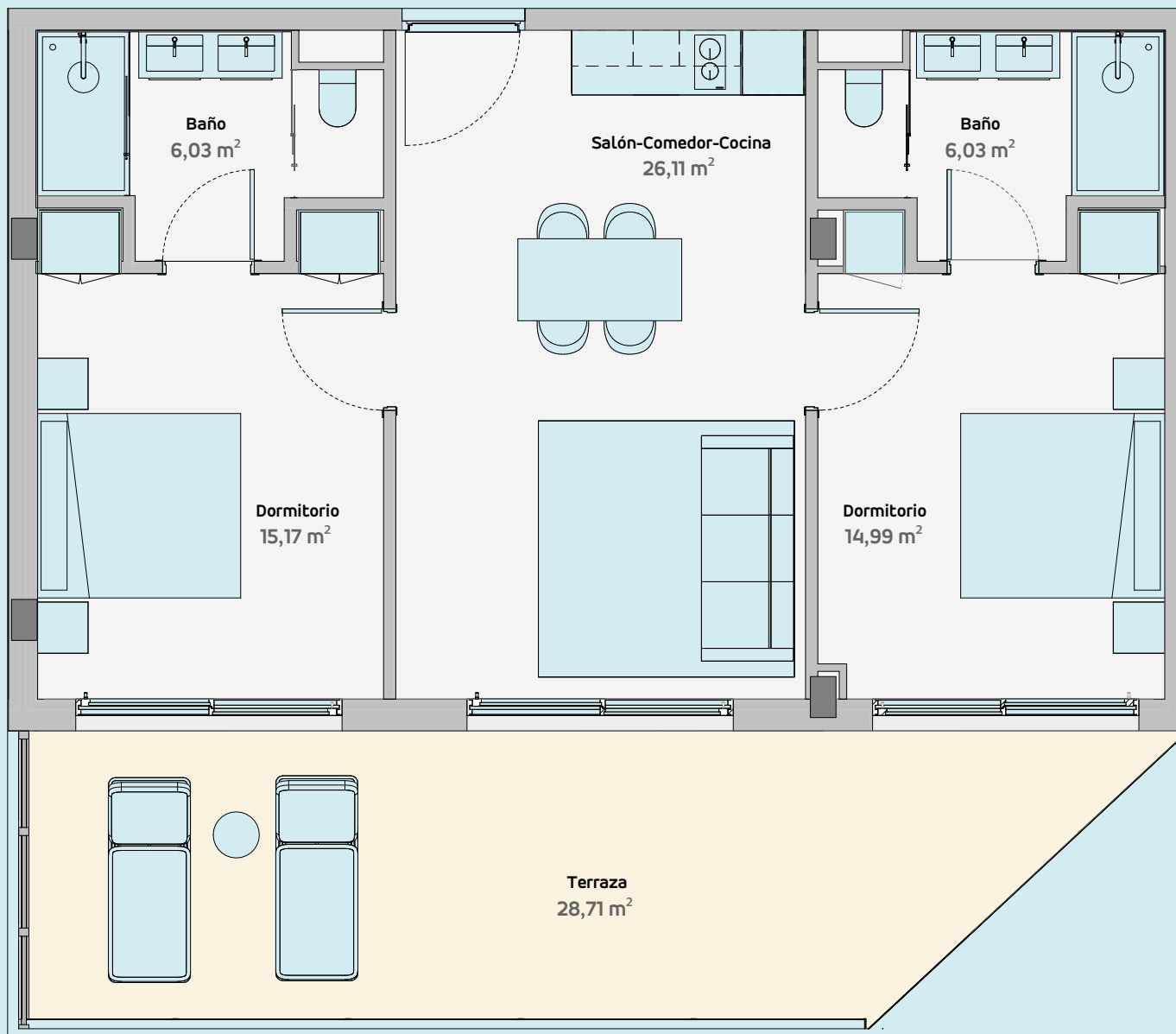




TIPO B2 - 1D.01

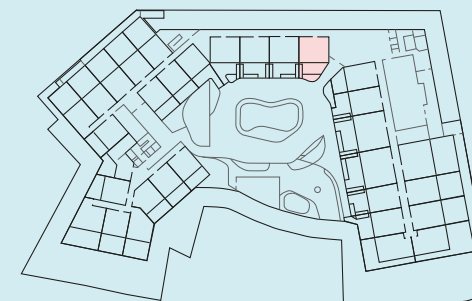
Sup. construida:	54,14 m ²
Sup. construida computable:	31,18 m ²
Sup. útil interior:	47,31 m ²
Sup. construida terraza:	25,07 m ²
Sup. construida computable terraza:	11,49 m ²
Sup. útil terraza:	22,35 m ²

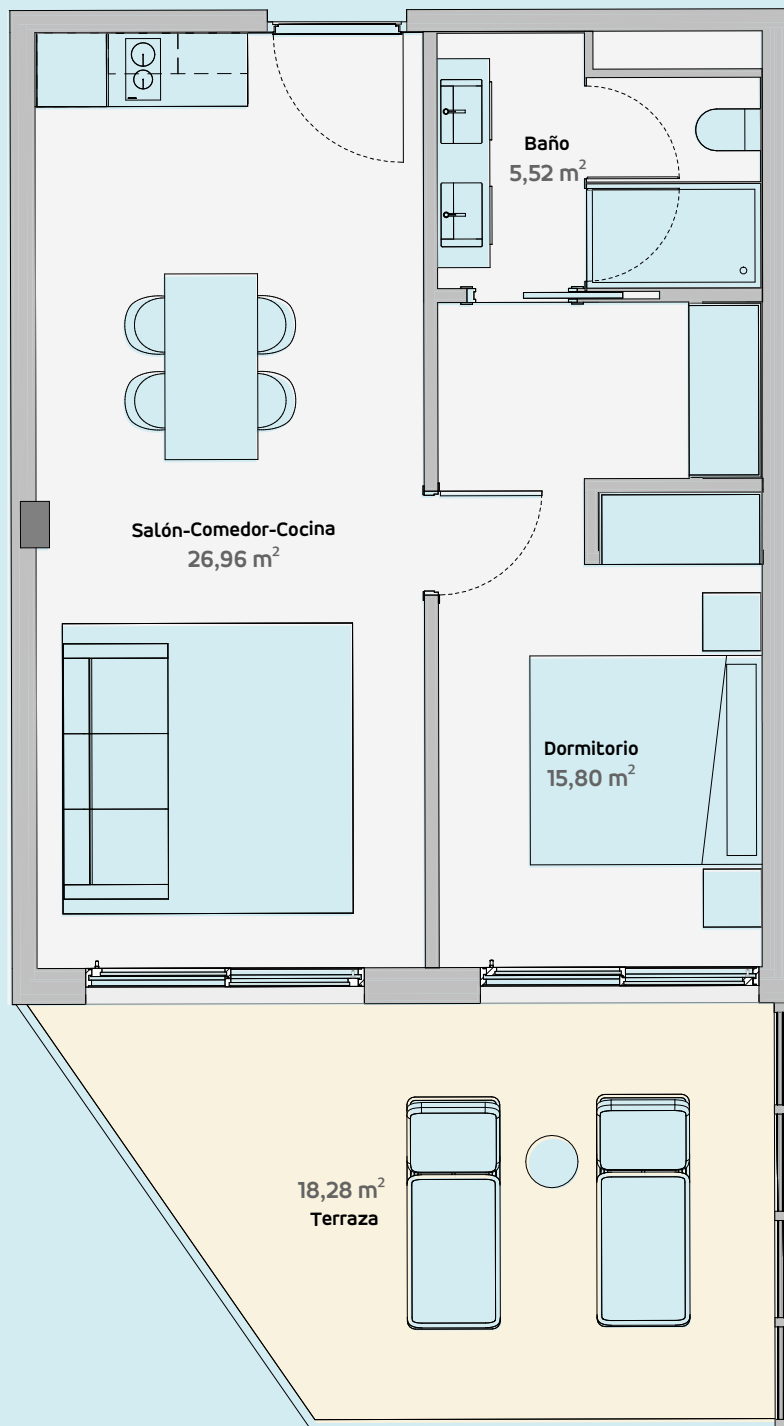




TIPO B2 - 2D.01

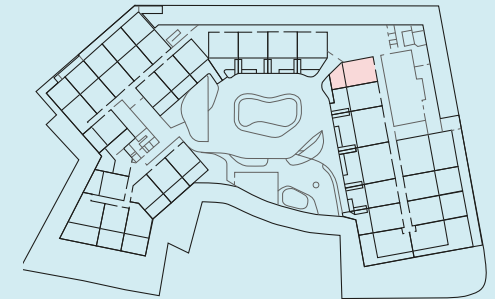
Sup. construida:	79,07 m ²
Sup. construida computable:	79,07 m ²
Sup. útil interior:	68,32 m ²
Sup. construida terraza:	28,77 m ²
Sup. construida computable terraza:	0,00 m ²
Sup. útil terraza:	28,71 m ²





TIPO B3 - 1D.01

Sup. construida:	55,10 m ²
Sup. construida computable:	26,07 m ²
Sup. útil interior:	48,28 m ²
Sup. construida terraza:	19,71 m ²
Sup. construida computable terraza:	9,85 m ²
Sup. útil terraza:	18,28 m ²



alicante
global group



CALA NATURA

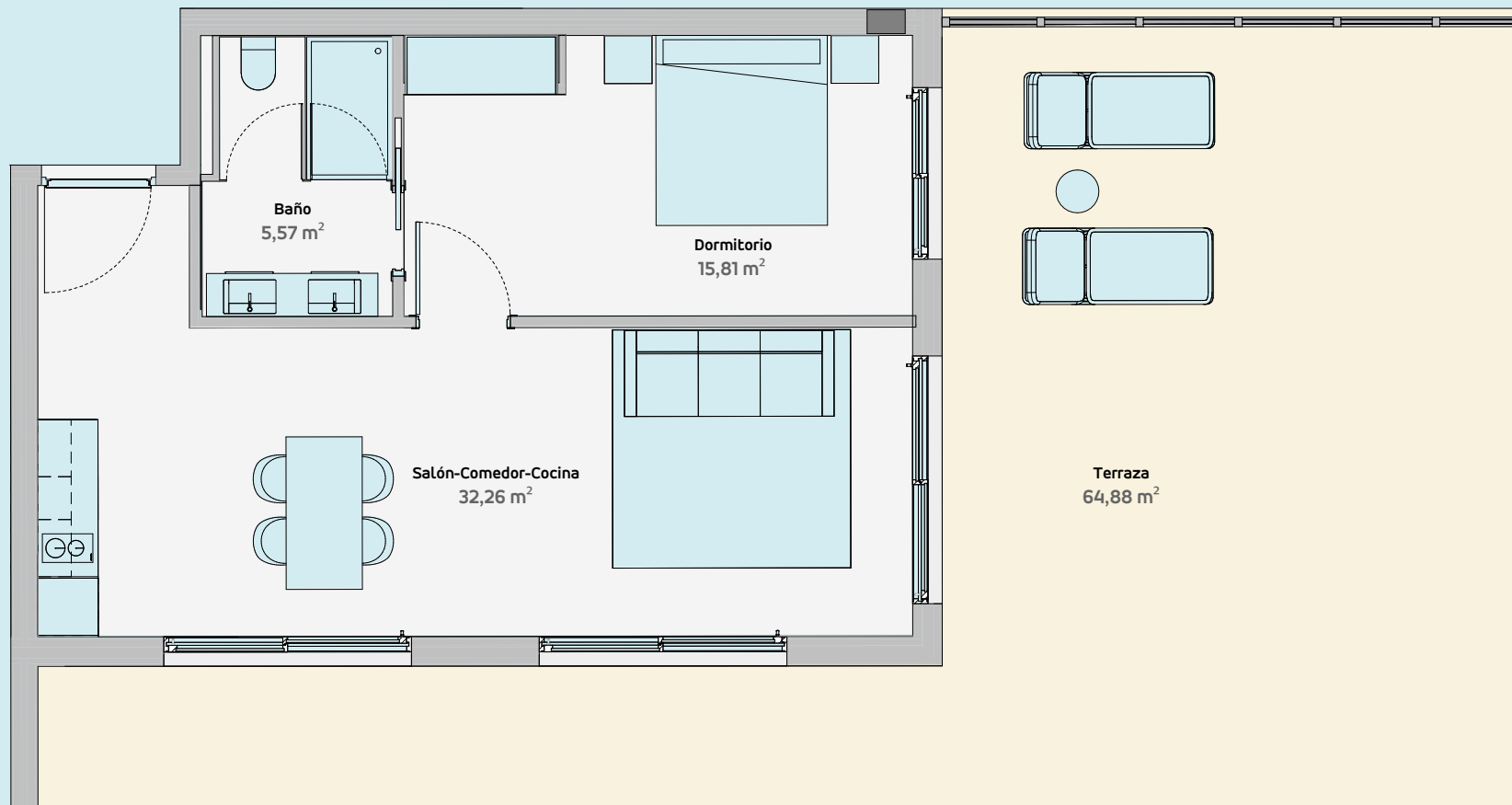
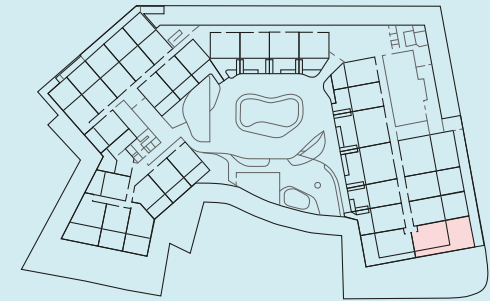


Este plano no constituye un documento contractual, siendo un plano meramente ilustrativo, sujeto a modificaciones técnicas, legales o comerciales por parte del equipo de gestión del proyecto o de la autoridad competente como consecuencia de una futura evolución del proyecto. Las superficies indicadas de habitaciones y otros elementos son orientativas y pueden ser objeto de verificación o modificación en futuros proyectos técnicos. El mobiliario de los planos interiores y exteriores no está incluido y el equipamiento de las viviendas será el indicado en la memoria de calidades correspondiente. Toda la información y entrega de documentación se realizará según lo establecido en el Real Decreto Ley 39/2010 y demás normas que lo complementen, ya sean de carácter comunitario, estatal o autonómico.

This plan is a Non contractual and merely illustrative document subject to technical, legal or commercial modifications by the project management team or competent authority or by a future evolution of the project. These Plans and surfaces of rooms and other elements are indicative and may be subject to verification or modification in future technical projects. The furniture of the interior and exterior plans is not included and the equipment of the houses will be as indicated in the corresponding quality report. All information and delivery of documentation will be done as established in the Real Decreto Ley 39/2010 and other standards that could complement it, whether of a community, state or autonomous nature.

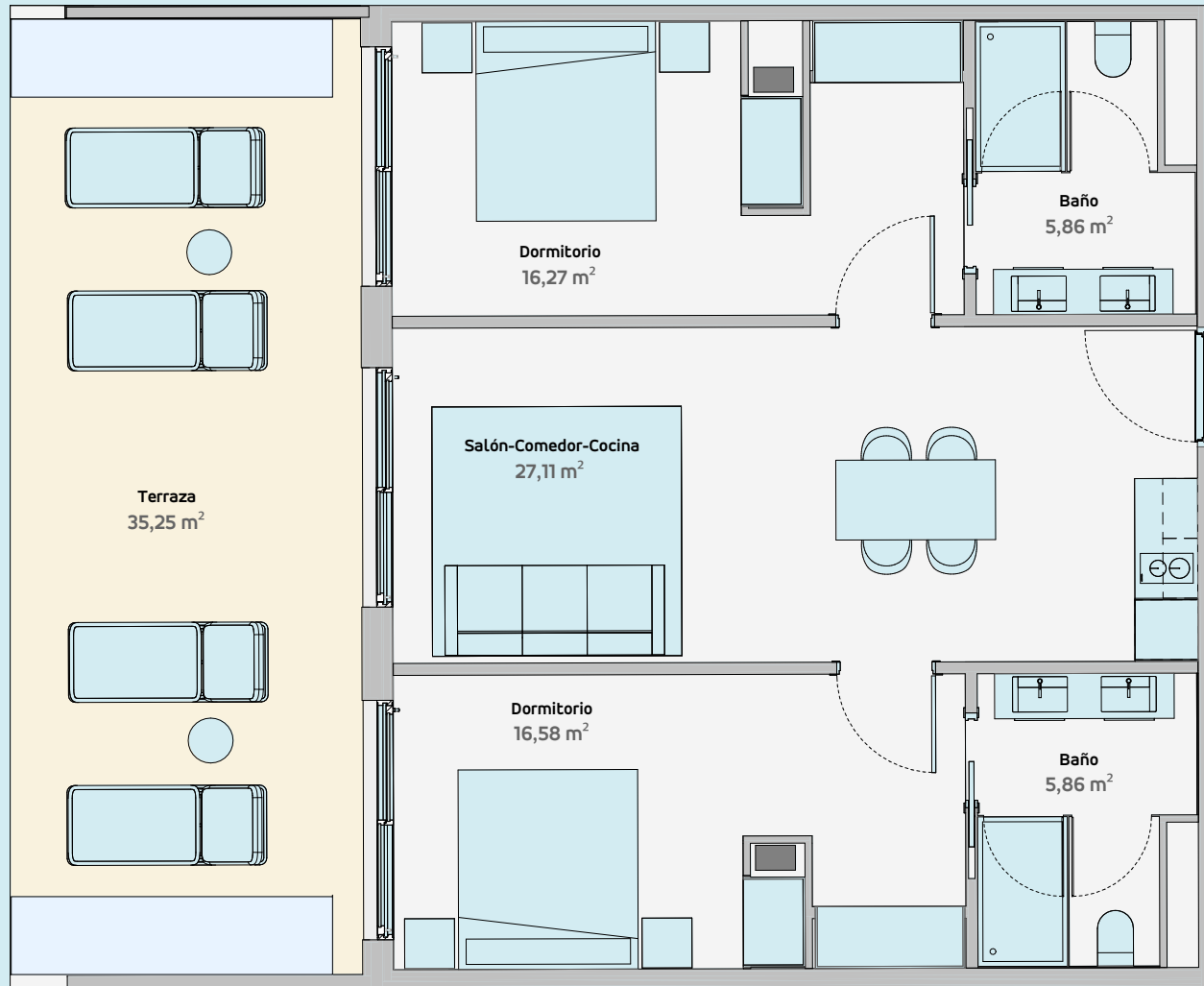
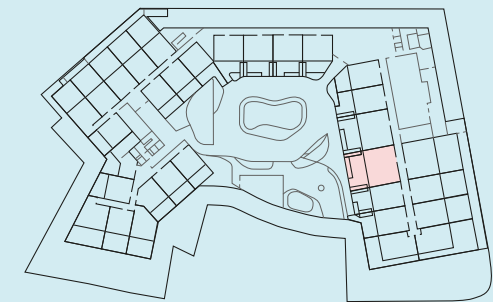
TIPO B3 - 1D.02

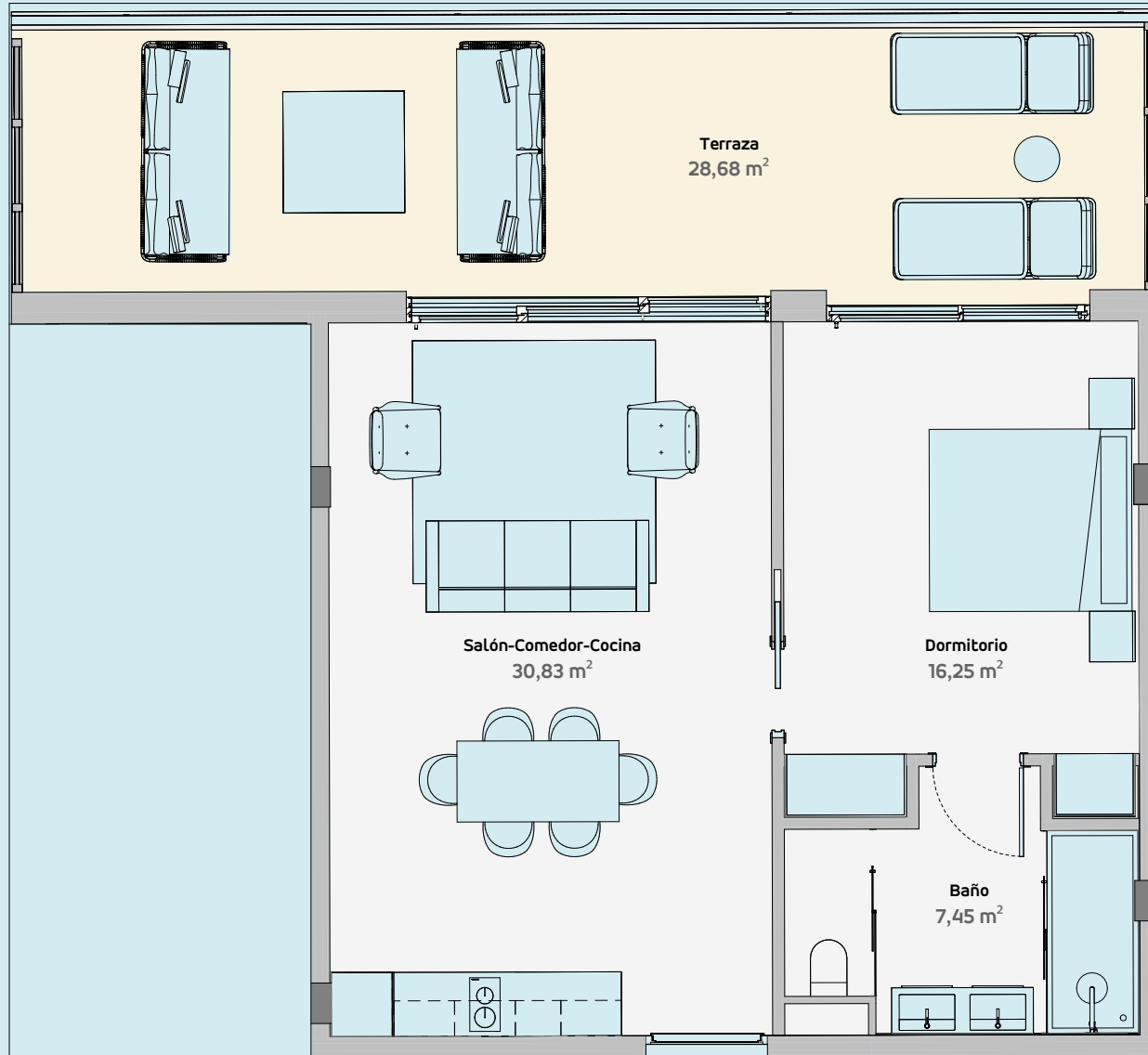
Sup. construida:	62,34 m ²	Sup. construida terraza:	41,91 m ²
Sup. construida computable:	62,34 m ²	Sup. construida computable terraza:	12,55 m ²
Sup. útil interior:	53,64 m ²	Sup. útil terraza:	64,88 m ²



TIPO B3 - 2D.01

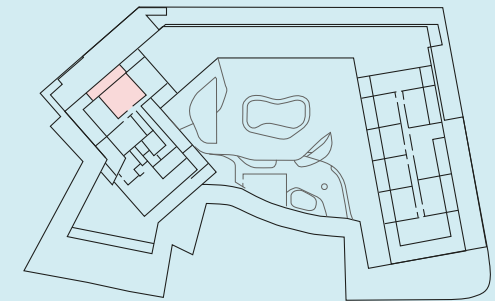
Sup. construida:	82,49 m ²
Sup. construida computable:	82,49 m ²
Sup. útil interior:	71,68 m ²
Sup. construida terraza:	38,81 m ²
Sup. construida computable terraza:	18,00 m ²
Sup. útil terraza:	35,25 m ²



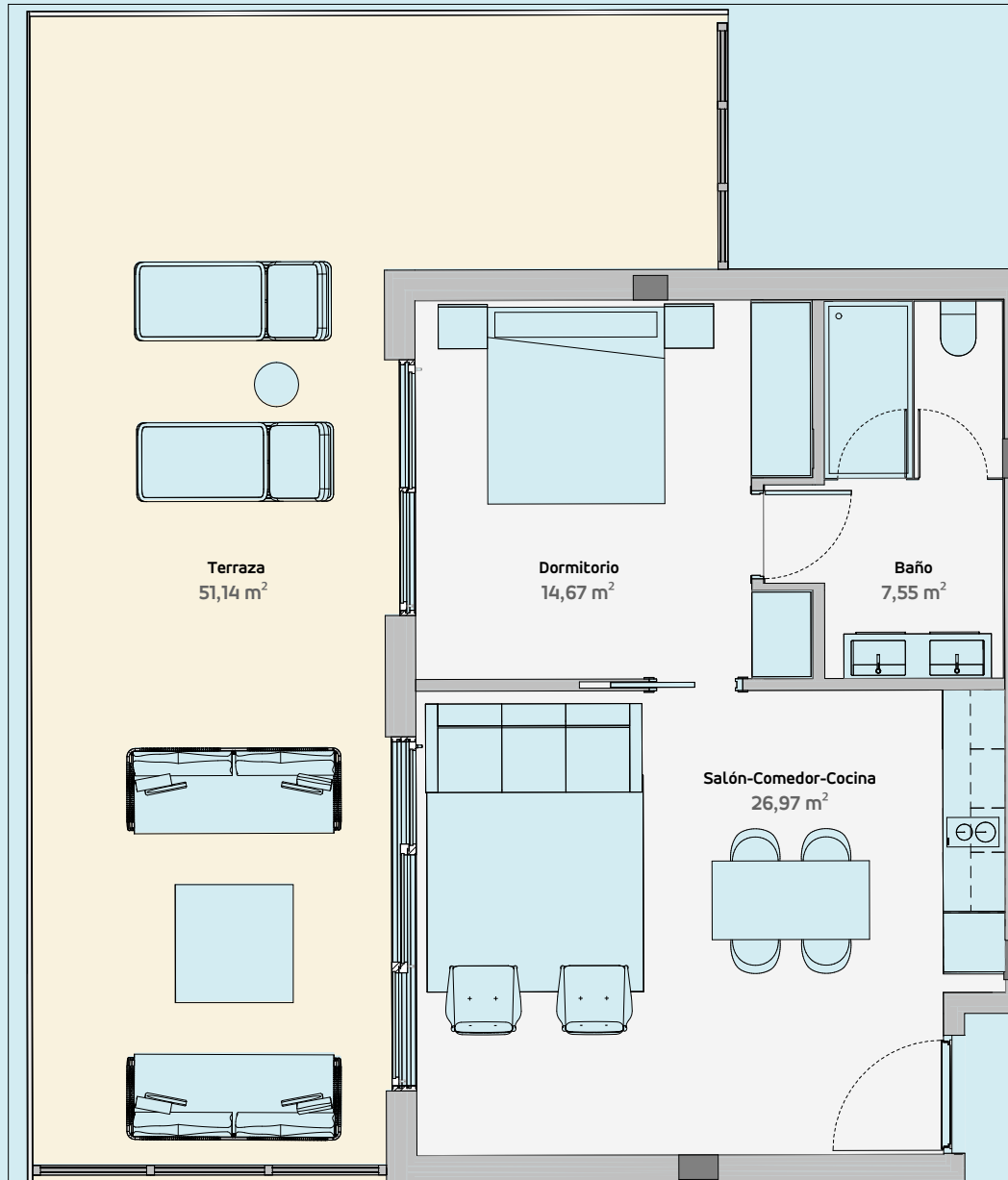


TIPO ÁTICO - 1D.01

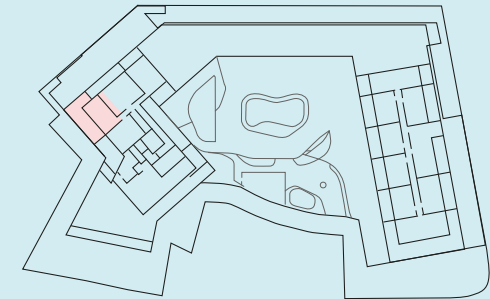
Sup. construida:	61,26 m ²
Sup. construida computable:	61,26 m ²
Sup. útil interior:	54,53 m ²
Sup. construida terraza:	30,58 m ²
Sup. construida computable terraza:	0,00 m ²
Sup. útil terraza:	28,68 m ²



TIPO ÁTICO - 1D.02

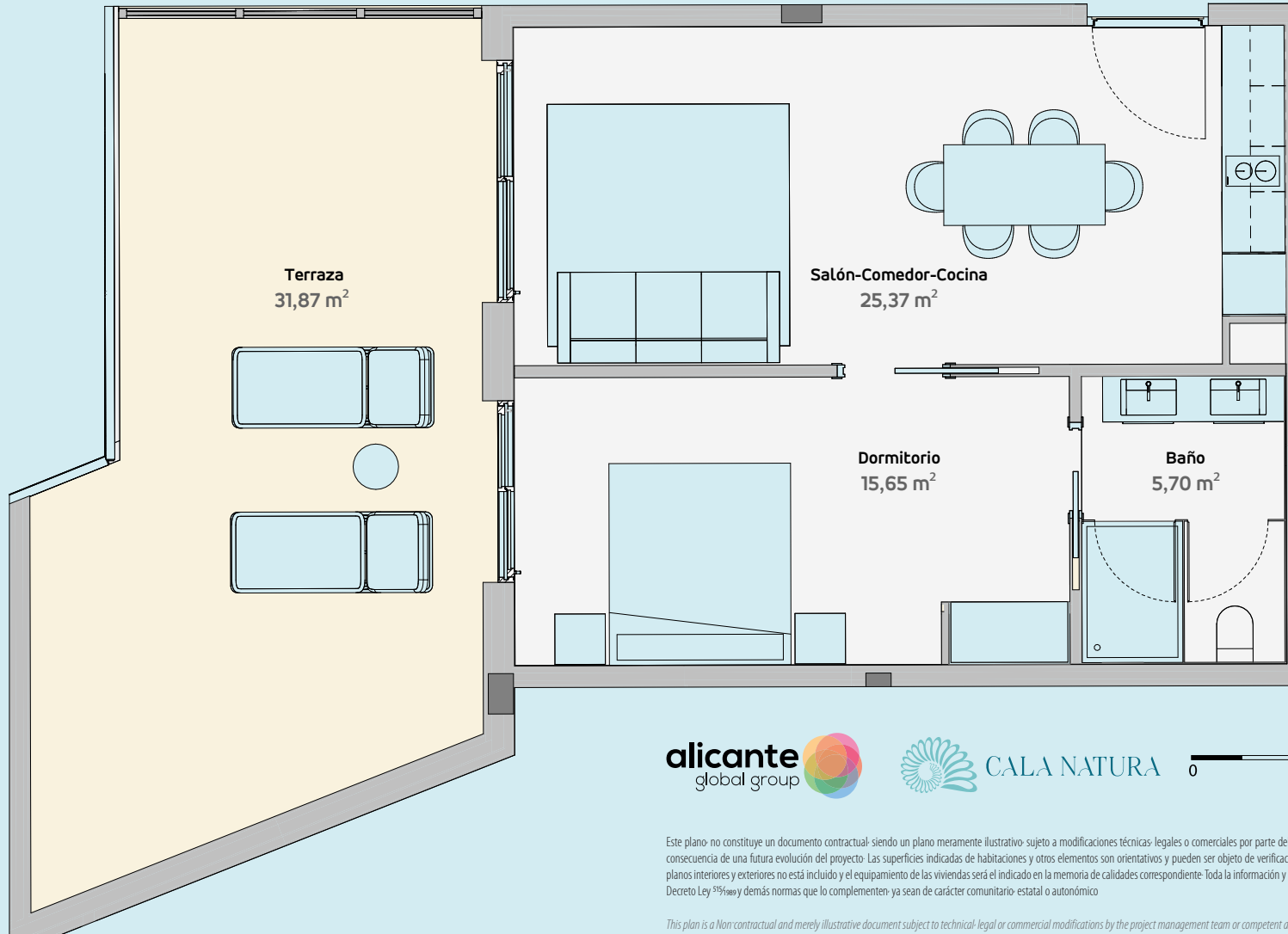
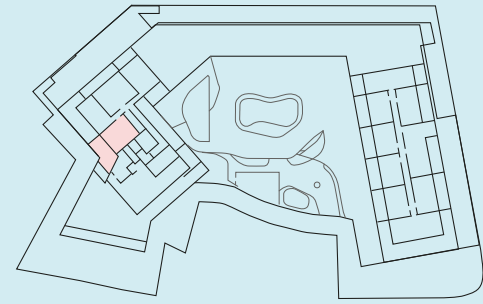


Sup. construida:	57,54 m ²
Sup. construida computable:	57,54 m ²
Sup. útil interior:	49,20 m ²
Sup. construida terraza:	56,71 m ²
Sup. construida computable terraza:	0,00 m ²
Sup. útil terraza:	51,14 m ²



TIPO ÁTICO - 1D.03

Sup. construida:	52,65 m ²	Sup. construida terraza:	36,57 m ²
Sup. construida computable:	52,65 m ²	Sup. construida computable terraza:	0,00 m ²
Sup. útil interior:	46,72 m ²	Sup. útil terraza:	31,87 m ²

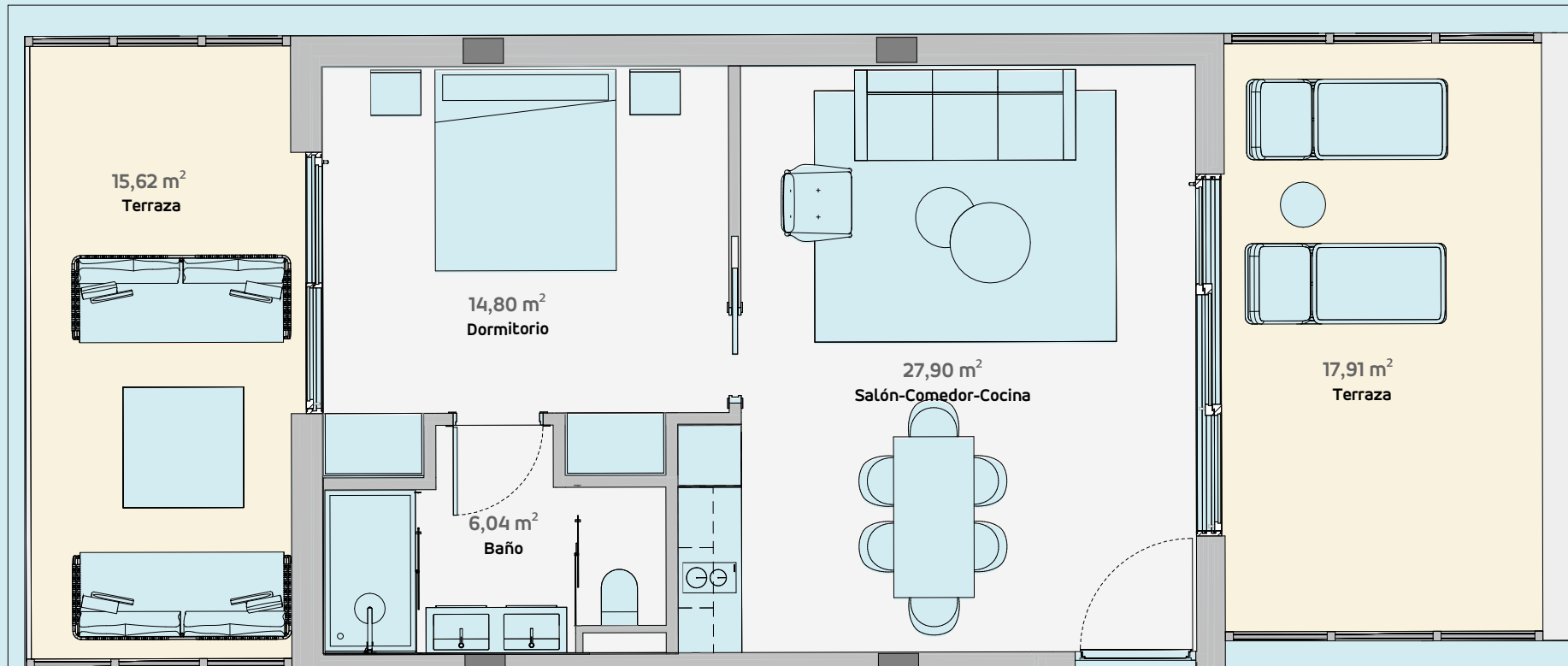
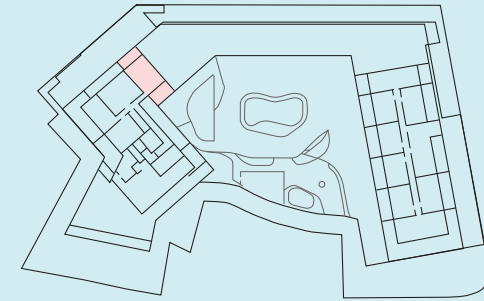


Este plano no constituye un documento contractual- siendo un plano meramente ilustrativo- sujeto a modificaciones técnicas- legales o comerciales por parte del equipo de gestión del proyecto o de la autoridad competente como consecuencia de una futura evolución del proyecto- Las superficies indicadas de habitaciones y otros elementos son orientativos y pueden ser objeto de verificación o modificación en futuros proyectos técnicos- El mobiliario de los planos interiores y exteriores no está incluido y el equipamiento de las viviendas será el indicado en la memoria de calidades correspondiente- Toda la información y entrega de documentación se realizará según lo establecido en el Real Decreto Ley 39/2013 y demás normas que lo complementen- ya sean de carácter comunitario- estatal o autonómico

This plan is a Non contractual and merely illustrative document subject to technical-legal or commercial modifications by the project management team or competent authority or by a future evolution of the project- These Plans and surfaces of rooms and other elements are indicative and may be subject to verification or modification in future technical projects- The furniture of the interior and exterior plans is not included and the equipment of the houses will be as indicated in the corresponding quality report- All information and delivery of documentation will be done as established in the Real Decreto Ley 39/2013 and other standards that could complement it- whether of a community state or autonomous nature

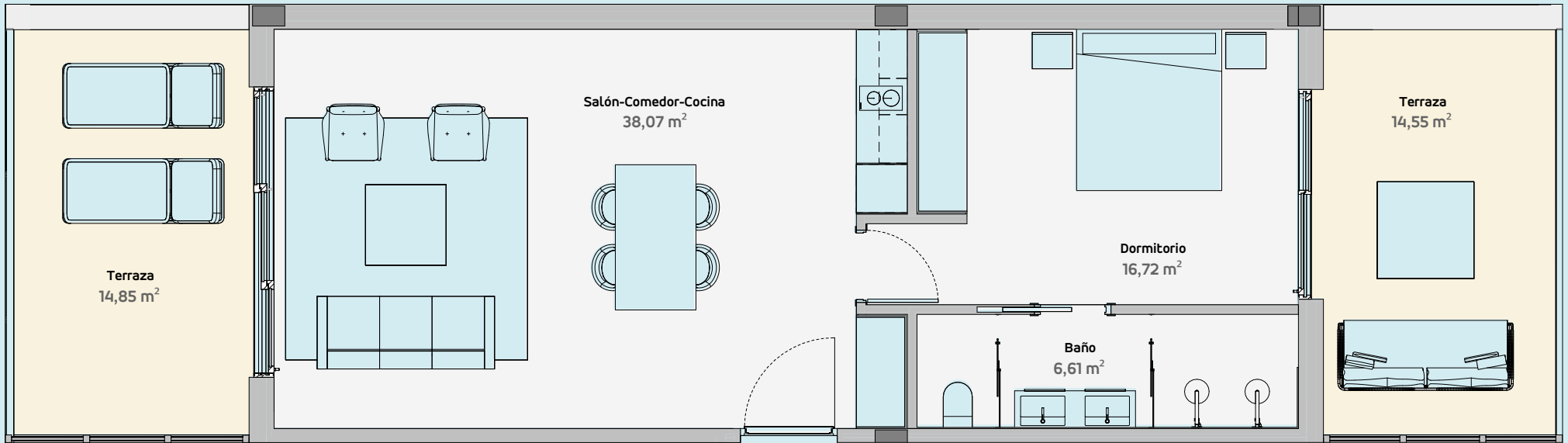
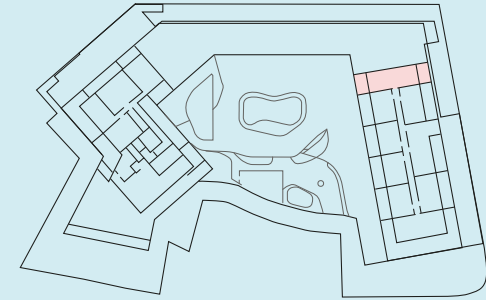
TIPO ÁTICO - 1D.04

Sup. construida:	64,68 m ²	Sup. construida terraza:	42,57 m ²
Sup. construida computable:	64,68 m ²	Sup. construida computable terraza:	0,00 m ²
Sup. útil interior:	48,77 m ²	Sup. útil terraza:	34,29 m ²

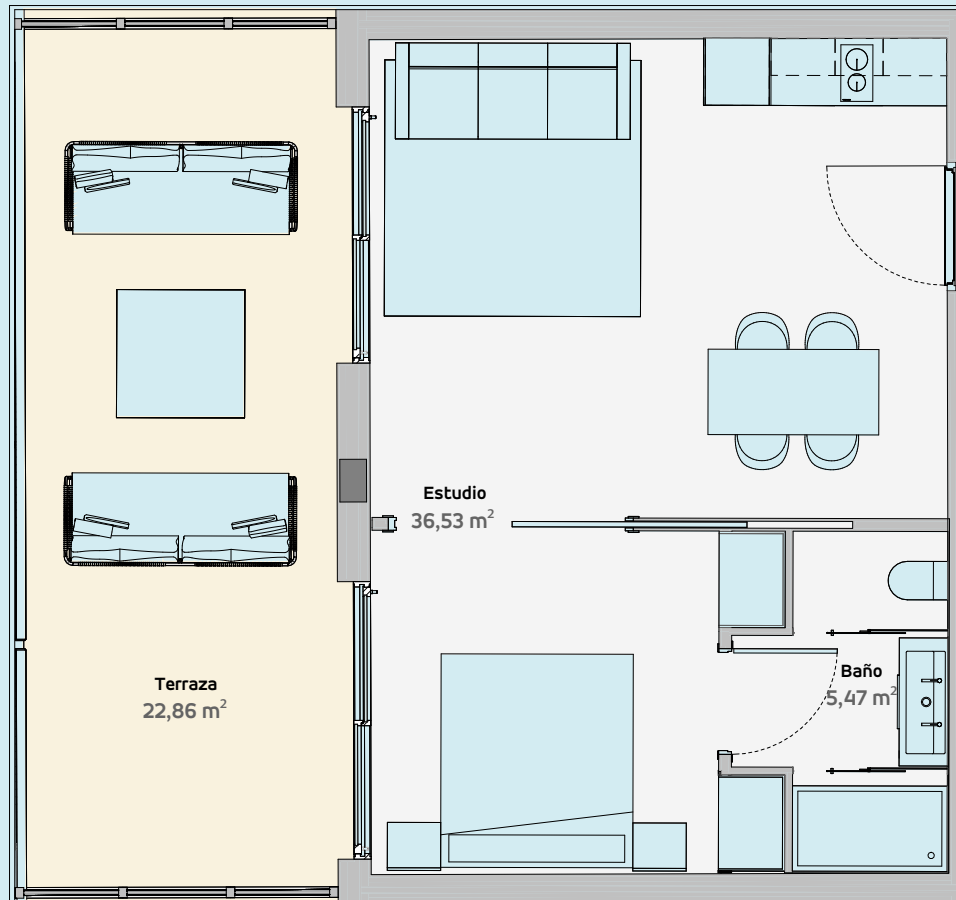


TIPO ÁTICO - 1D.05

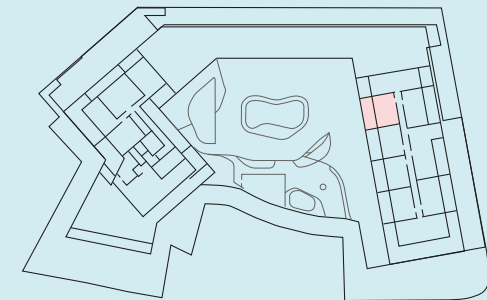
Sup. construida:	71,83 m ²	Sup. construida terraza:	32,36 m ²
Sup. construida computable:	71,83 m ²	Sup. construida computable terraza:	0,00 m ²
Sup. útil interior:	61,40 m ²	Sup. útil terraza:	29,40 m ²



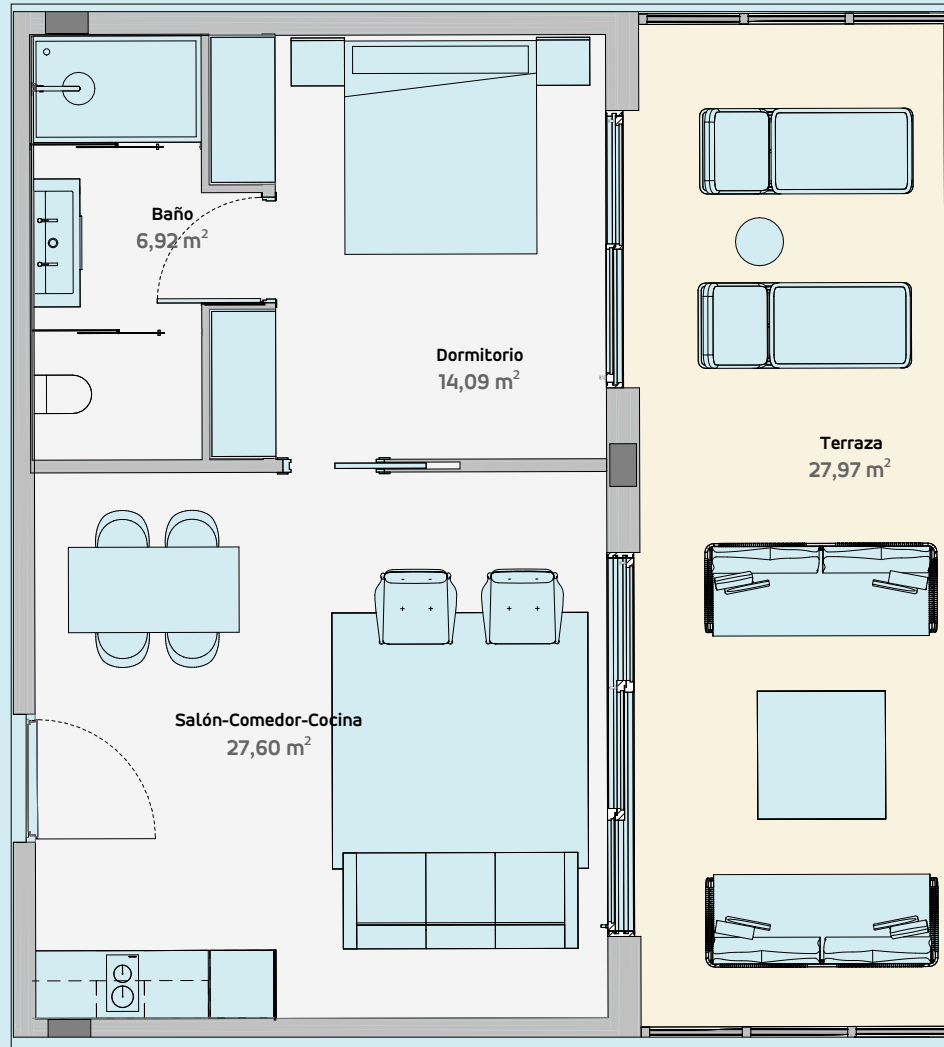
TIPO ÁTICO - 1D.06



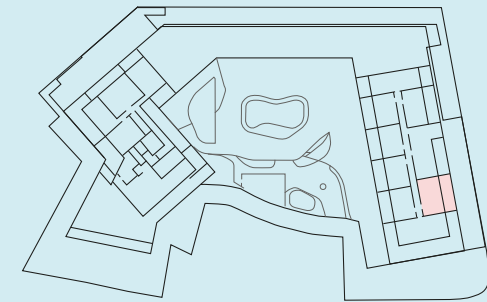
Sup. construida:	47,24 m ²
Sup. construida computable:	47,24 m ²
Sup. útil interior:	42,00 m ²
Sup. construida terraza:	24,49 m ²
Sup. construida computable terraza:	0,00 m ²
Sup. útil terraza:	22,86 m ²



TIPO ÁTICO - 1D.07

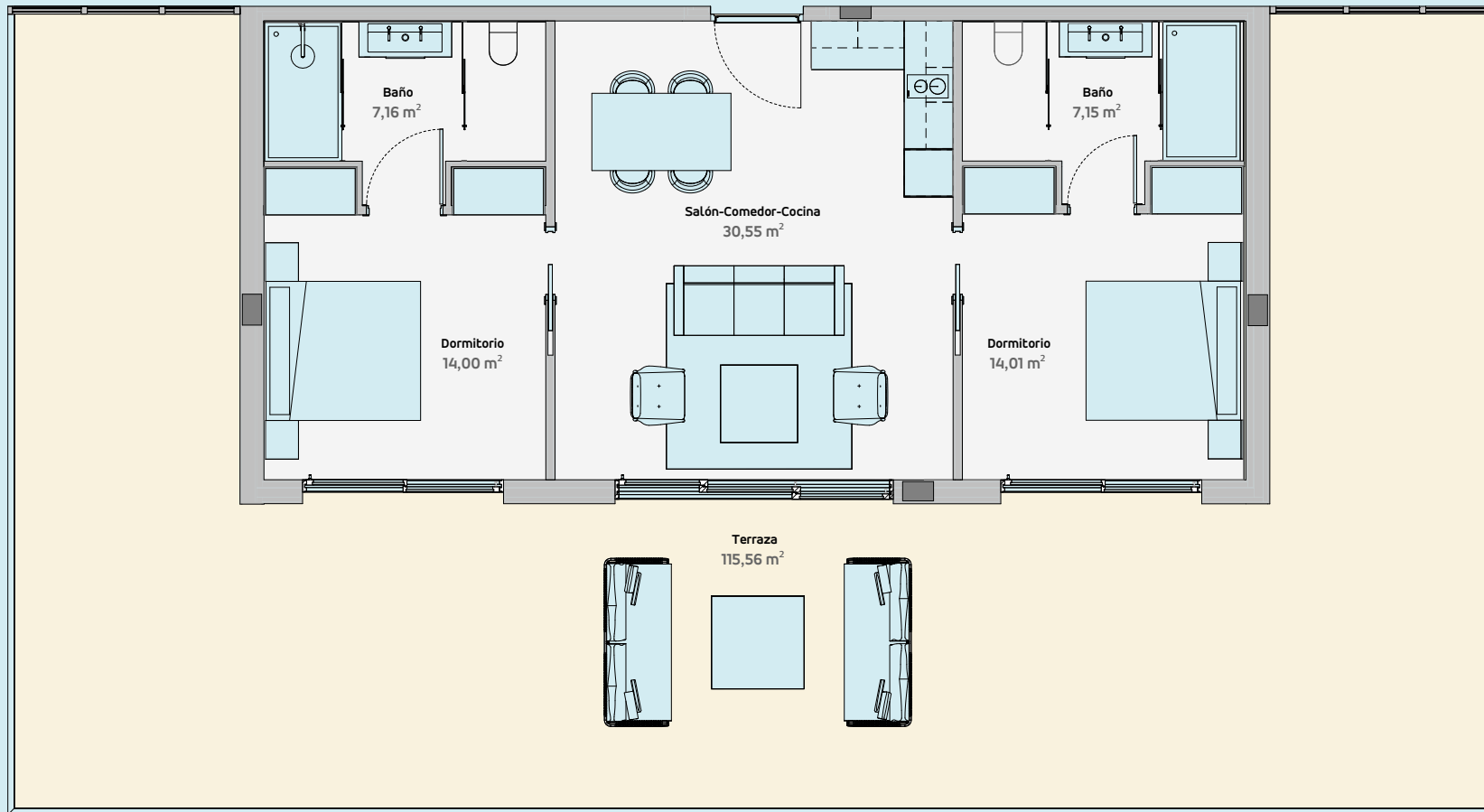
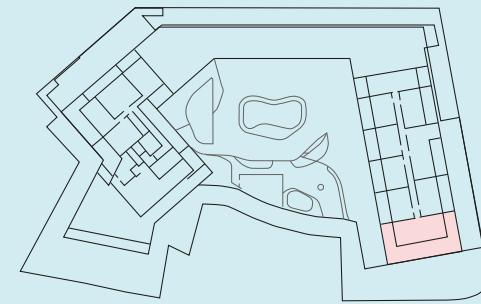


Sup. construida:	54,83 m ²
Sup. construida computable:	54,83 m ²
Sup. útil interior:	48,60 m ²
Sup. construida terraza:	28,28 m ²
Sup. construida computable terraza:	0,00 m ²
Sup. útil terraza:	27,97 m ²



TIPO ÁTICO - 2D.01

Sup. construida:	85,06 m ²	Sup. construida terraza:	120,41 m ²
Sup. construida computable:	85,06 m ²	Sup. construida computable terraza:	0,00 m ²
Sup. útil interior:	72,88 m ²	Sup. útil terraza:	115,56 m ²





CALA NATURA

Mediterranean Boutique Resort



RESORT RESIDENCIAL EN PROYECTO DE CONSTRUCCIÓN - ETIQUETA DE EFICIENCIA ENERGÉTICA EN TRÁMITES

*Imágenes no contractuales y meramente ilustrativas sujetas a modificaciones de orden técnico, jurídico o comercial de la dirección facultativa o autoridad competente. Las infografías de las fachadas, elementos comunes y restantes espacios son orientativas y podrán ser objeto de verificación o modificación en los proyectos técnicos. El mobiliario de las infografías interiores y exteriores no está incluido y el equipamiento de las viviendas será el indicado en la correspondiente memoria de calidades. Toda la información y entrega de documentación se hará según lo establecido en el Real Decreto 515/1989 y demás normas que pudieran complementarlo ya sean de carácter comunitario, estatal o autonómico. Existe un libro de reclamaciones a disposición del cliente, comunicado como corresponde y de manera visible en nuestras oficinas.

Versión enero 2025