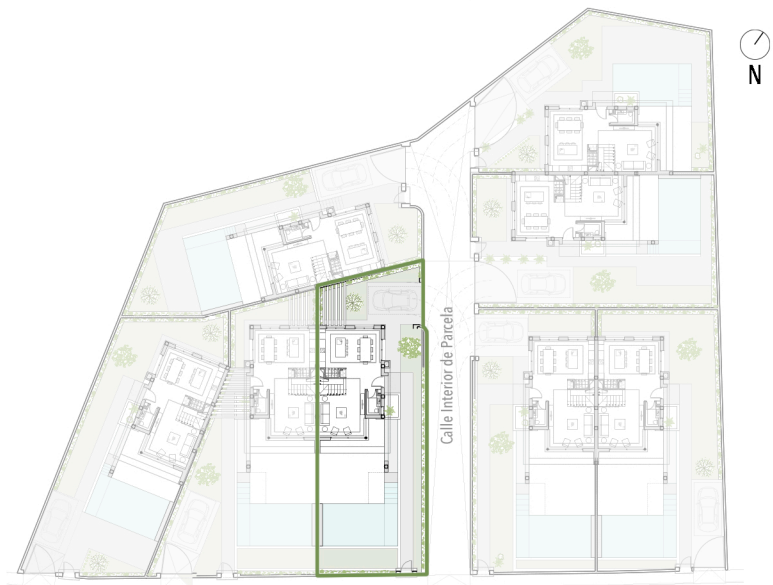


VIVIENDA 03



C/ Los Pirineos

SUPERFICIES ÚTILES

PLANTA BAJA

Salón	20,40 m ²
Comedor - Cocina	25,30 m ²
Aseo	3,25 m ²
Vestíbulo	3,00 m ²

PLANTA PRIMERA

Dormitorio 01	15,10 m ²
Dormitorio 02	10,40 m ²
Dormitorio 03	10,40 m ²
Baño 01	7,45 m ²
Baño 02	5,45 m ²
Distribuidor	3,80 m ²

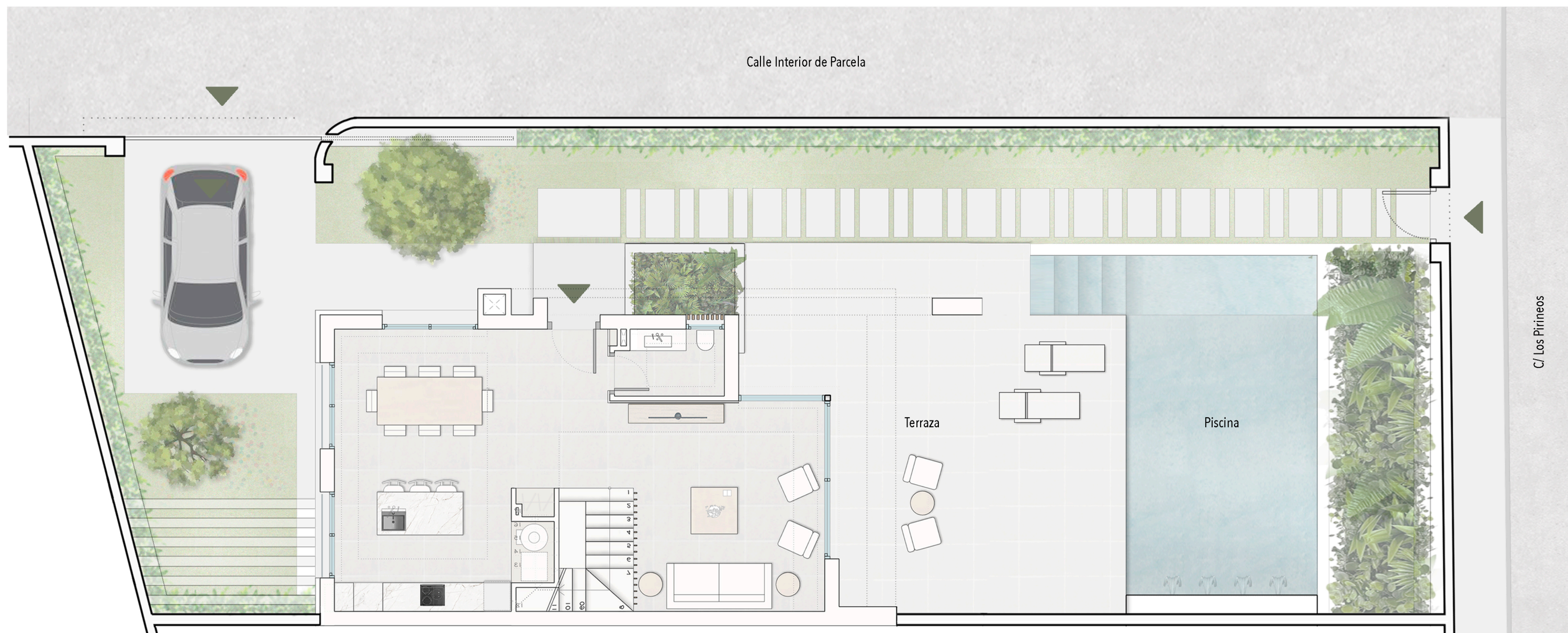
SUPERFICIES CONSTRUIDAS

Planta Baja	61,75 m ²
Planta Primera	70,60 m ²
Vuelos	13,80 m ²
Terraza	23,30 m ²

SUPERFICIE TOTAL 169,45 m²

Lámina de agua 31,00 m²

SUPERFICIE PARCELA TOTAL 300,00 m²



Calle Interior de Parcela

Terraza

Piscina

C/ Los Pirineos

VIVIENDA 03

SUPERFICIES ÚTILES

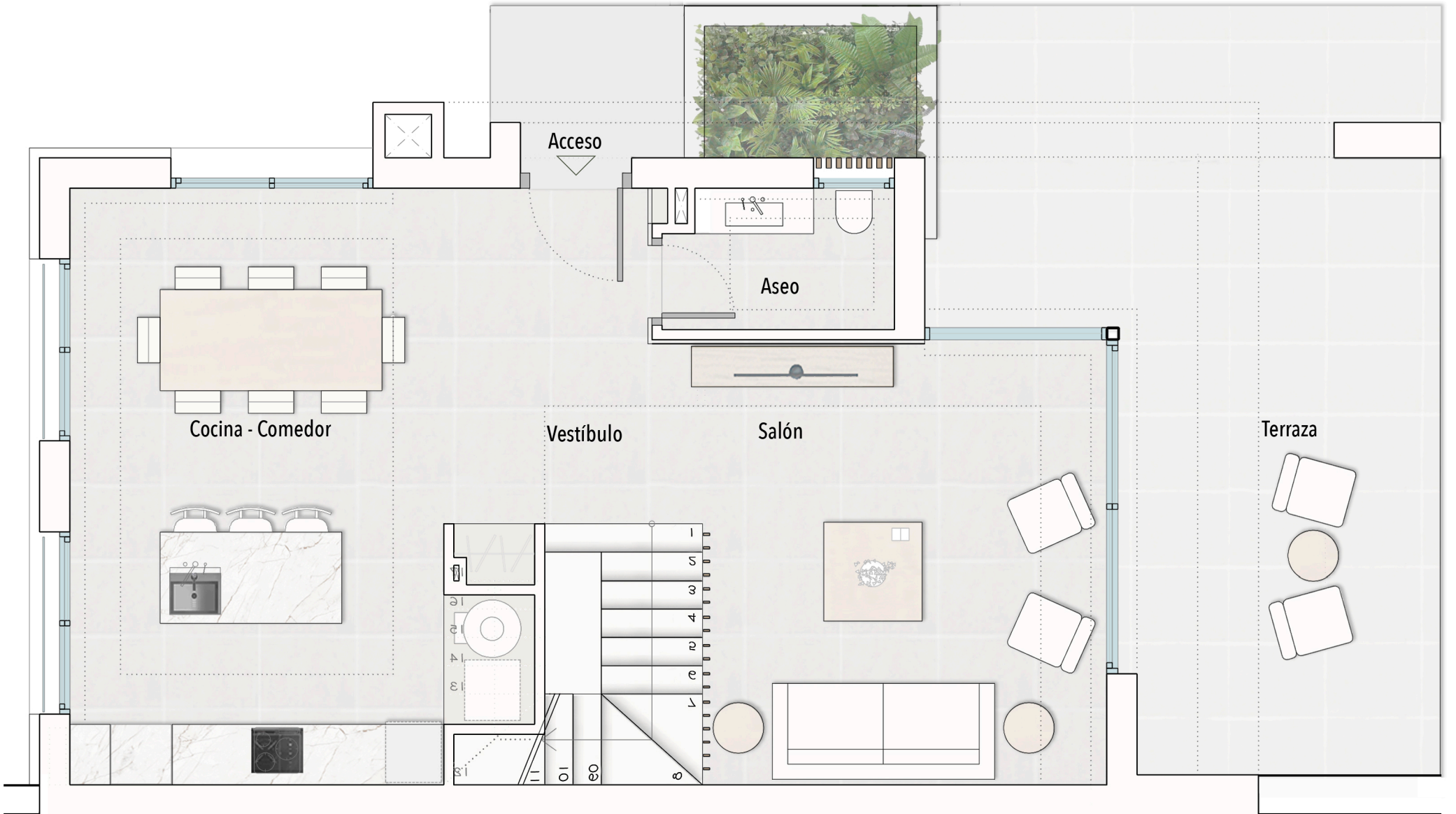
PLANTA BAJA

Salón	20,40 m ²
Comedor - Cocina	25,30 m ²
Aseo	3,25 m ²
Vestíbulo	3,00 m ²

PLANTA PRIMERA

Dormitorio 01	15,10 m ²
Dormitorio 02	10,40 m ²
Dormitorio 03	10,40 m ²
Baño 01	7,45 m ²
Baño 02	5,45 m ²
Distribuidor	3,80 m ²

N PLANTA BAJA



N PLANTA PRIMERA

