



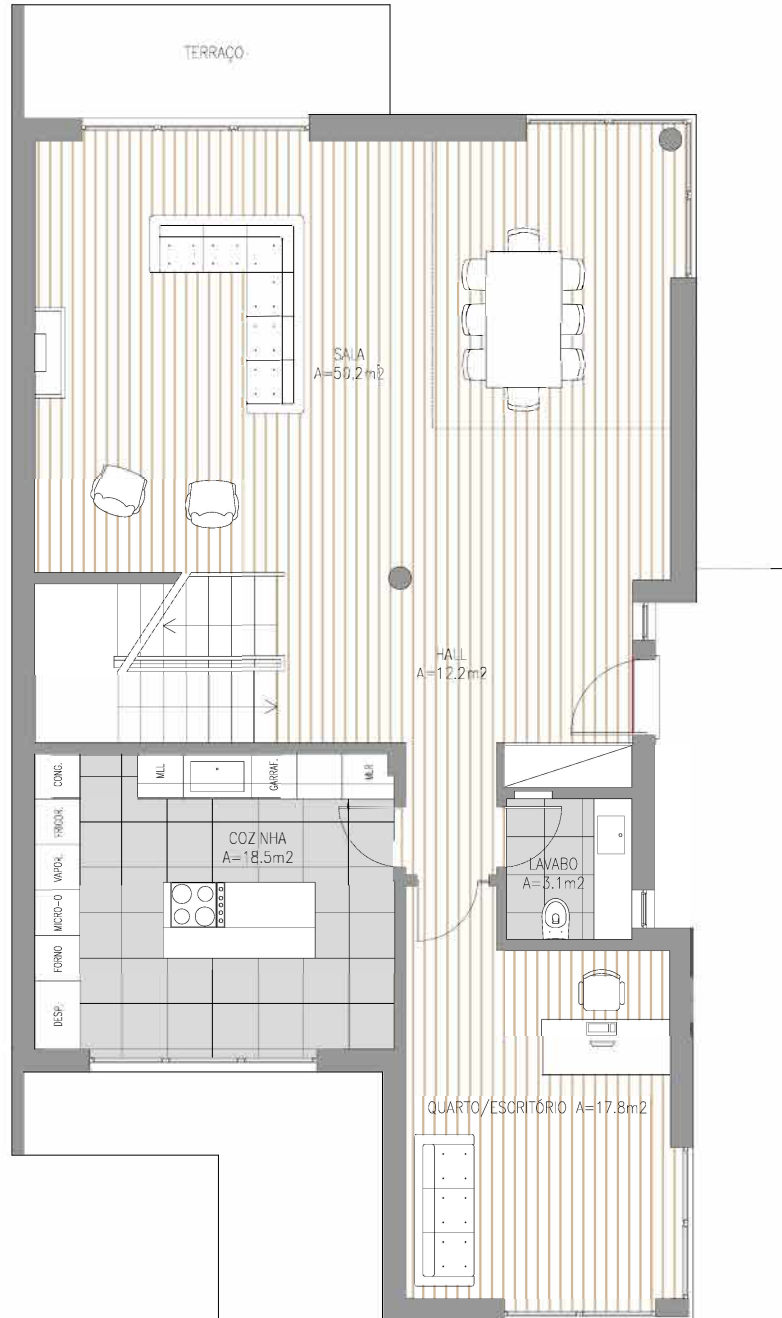
## PISO 0

### Morada Tipo

(nº1,3,5,7,9,11)

Rua dos Melros, Bicuda, Cascais

AS DIMENSÕES APRESENTADAS DEVERÃO SER CONFIRMADAS NO LOCAL. PODERÃO SER FEITAS ALTERAÇÕES DURANTE A EXECUÇÃO DA OBRA.





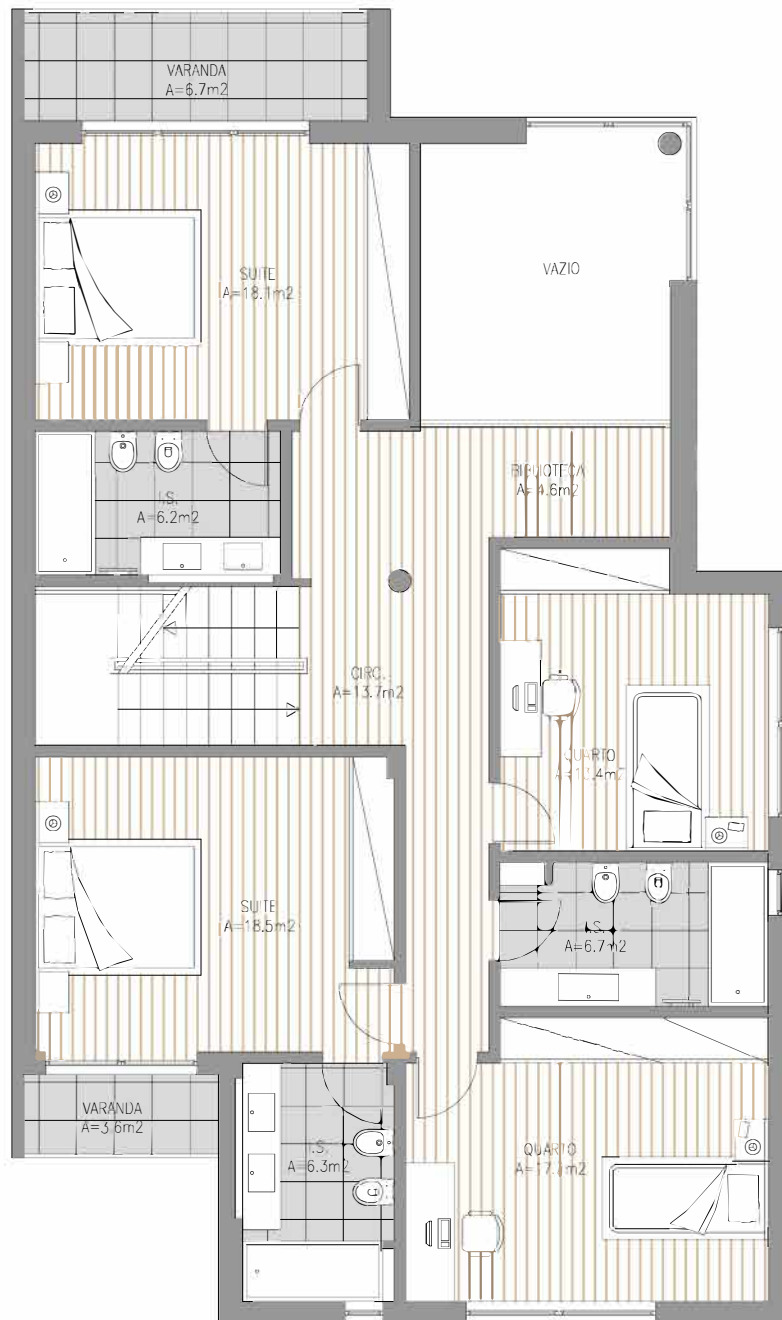
# PISO 1

## Moradia Tipo

(nº1,3,5,7,9,11)

Rua dos Melros, Bicuda, Cascais

AS DIMENSÕES APRESENTADAS DEVERÃO SER CONFIRMADAS NO LOCAL. PODERÃO SER FEITAS ALTERAÇÕES DURANTE A EXECUÇÃO DA OBRA.



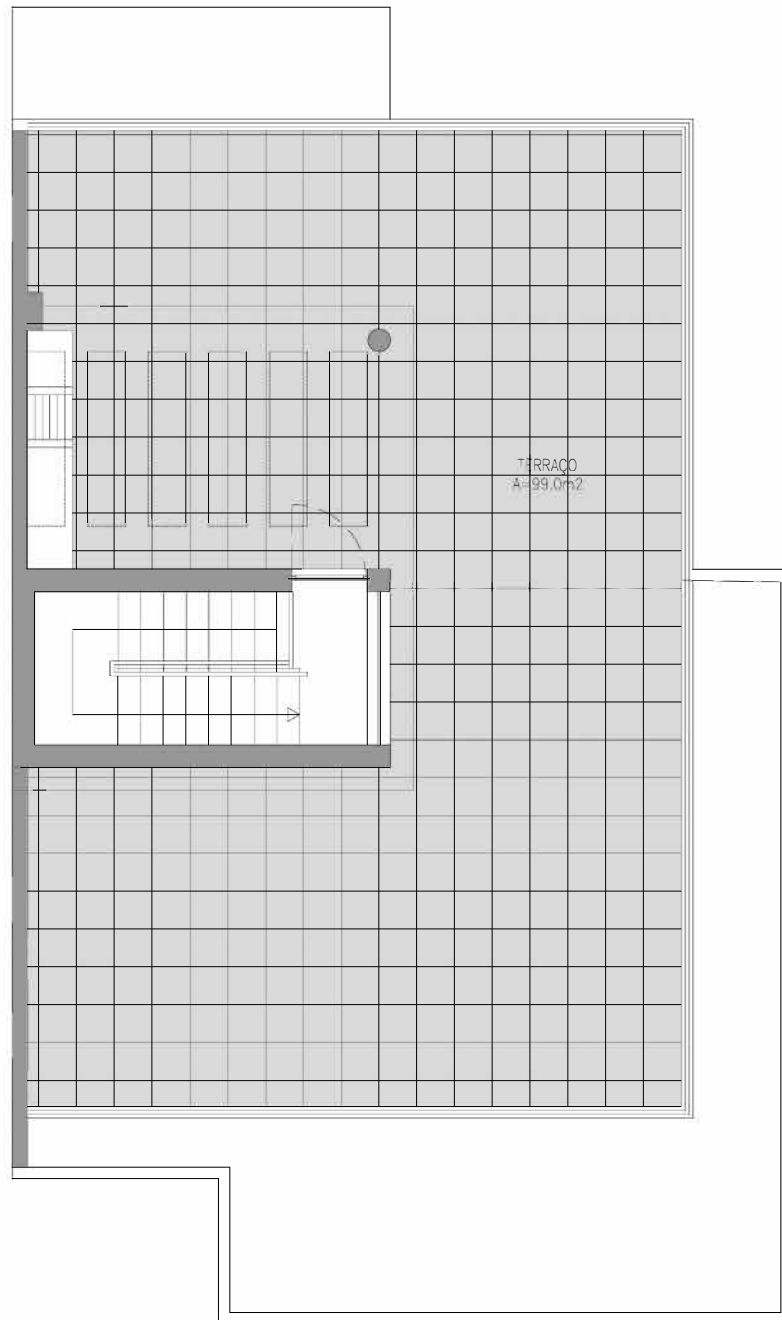


# COBERTURA

## Moradia Tipo

(nº1,3,5,7,9,11)

Rua dos Melros, Bicuda, Cascais



AS DIMENSÕES APRESENTADAS DEVERÃO SER CONFIRMADAS NO LOCAL. PODERÃO SER FEITAS ALTERAÇÕES DURANTE A EXECUÇÃO DA OBRA.



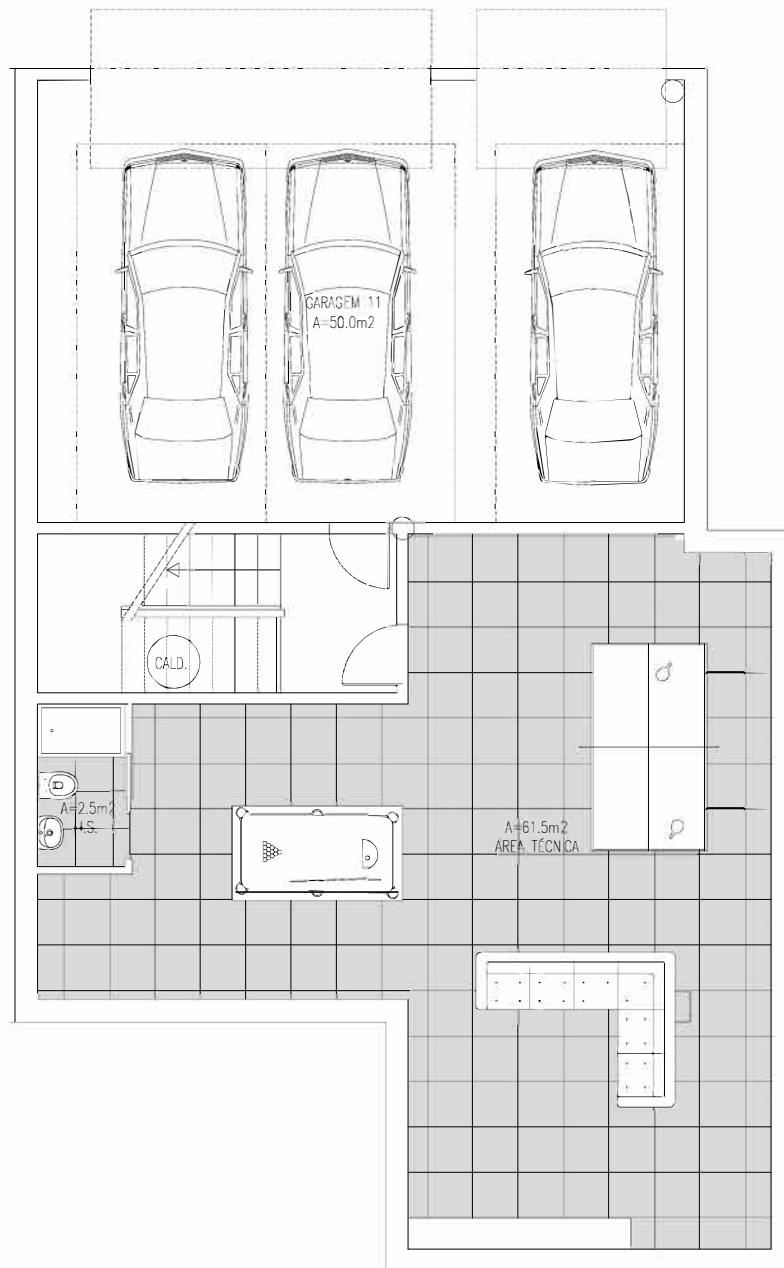


## PISO -1

### Morada Tipo

(nº1,3,5,7,9,11)

Rua dos Melros, Bicuda, Cascais



#### ÁREAS DE BOX VARIÁVEIS:

- MORADIA 1: 96.6m<sup>2</sup>
- MORADIA 3: 49.0m<sup>2</sup>
- MORADIA 5: 49.0m<sup>2</sup>
- MORADIA 7: 96.4m<sup>2</sup>
- MORADIA 9: 49.0m<sup>2</sup>
- MORADIA 11: 50.0m<sup>2</sup>

AS DIMENSÕES APRESENTADAS DEVERÃO SER CONFIRMADAS NO LOCAL. PODERÃO SER FEITAS ALTERAÇÕES DURANTE A EXECUÇÃO DA OBRA.

